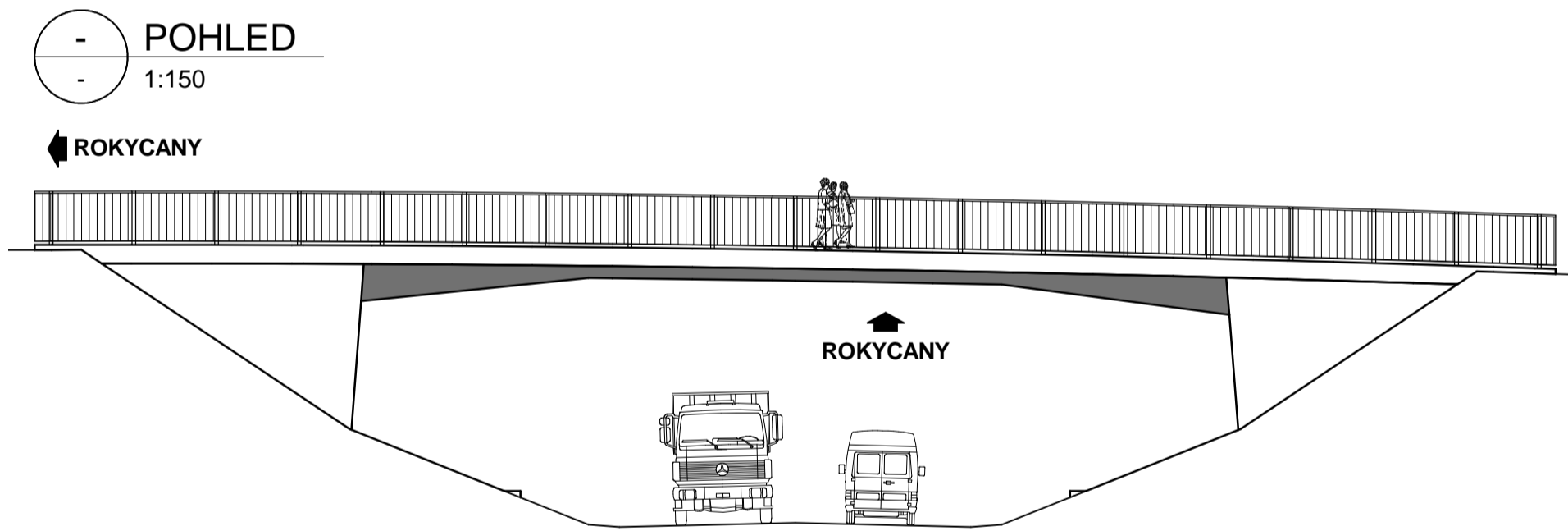
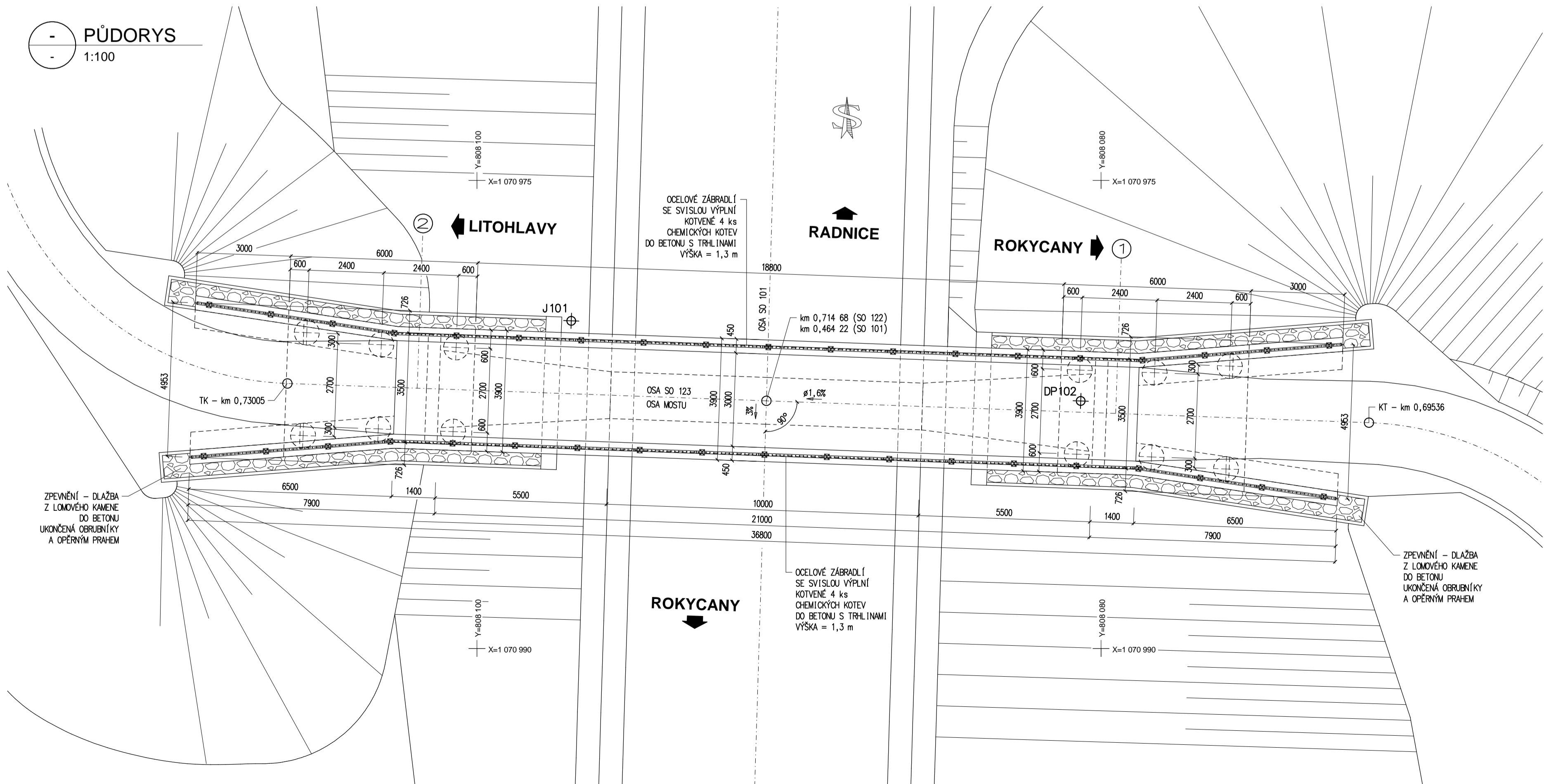
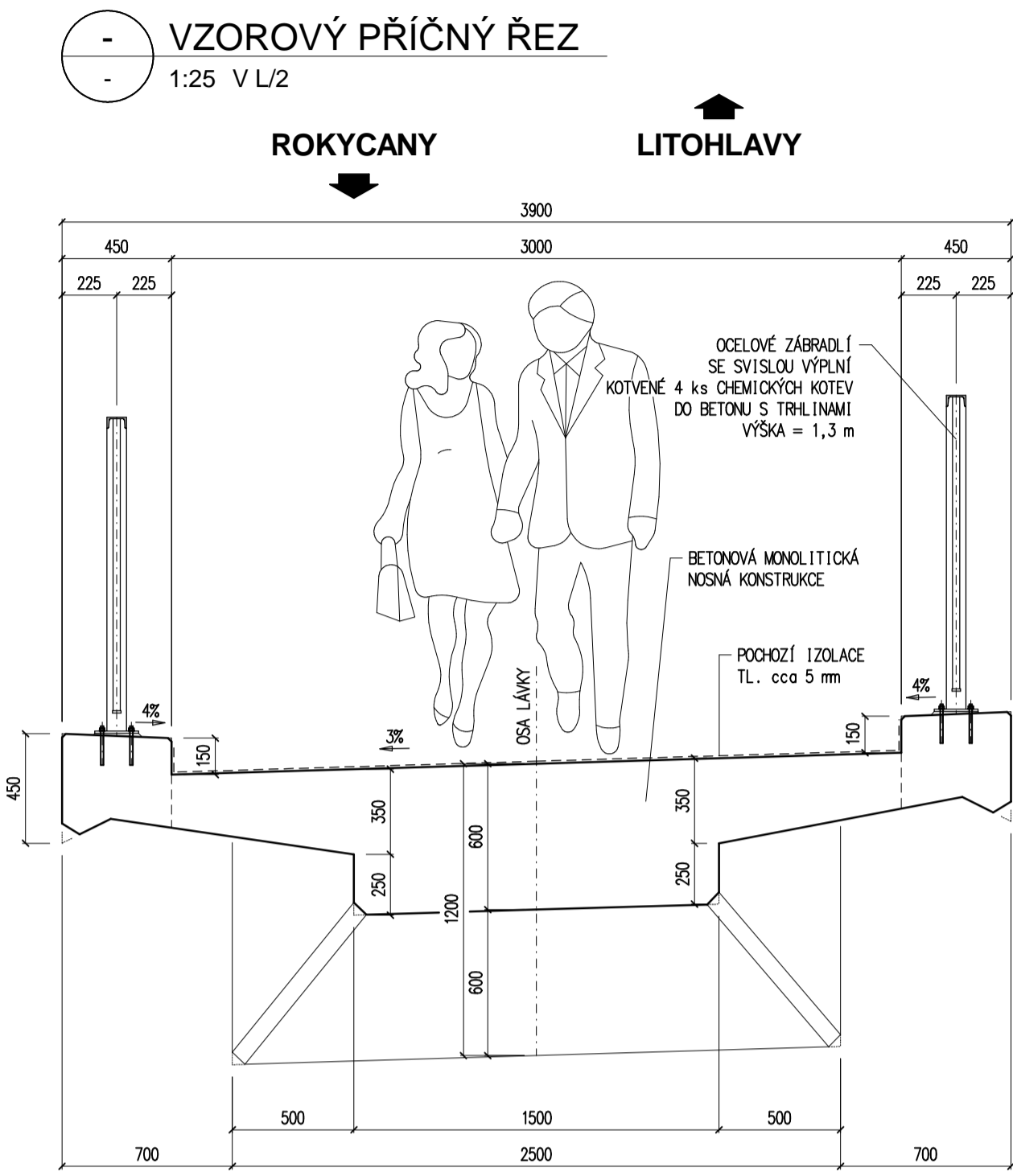
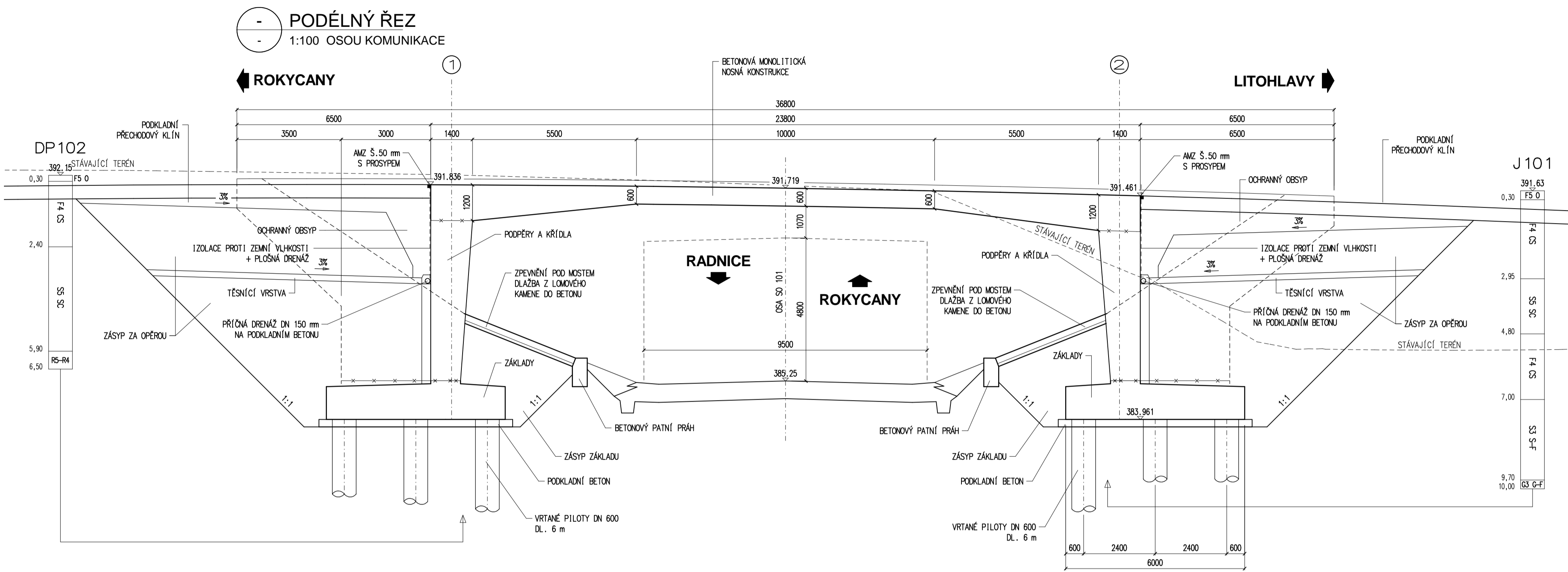



PŘEHLEDNÝ VÝKRES



NAVRHOVANÉ TŘÍDY BETONŮ

Piloty	C25/30-XA2
Podkladní beton	C12/15-X0
Základové bloky	C25/30-XA2, XF3
Dříky podpěr	C35/45-XF4, XD3
Nosná konstrukce	C35/45-XF4, XD3
Římasy	C35/45-XF4, XD3
Lože dlažby, prahy	C25/30-XF2

SOUŘADNÝ SYSTÉM: S-JTSK				VÝŠKOVÝ SYSTÉM: B.P.V.	
OBJEDNATEL:	Správa a údržba silnic Plzeňského kraje Kotěrovská 162, 326 00 Plzeň			 Royal HaskoningDHV <small>Selská 100/II Praha 8 www.dhv.cz tel: 236 060 555 email: dhv@dhv.com</small>	
STUPEŇ PD:	PDPS Projektová dokumentace pro provádění stavby				
NÁZEV STAVBY:	Napojení severního Rokycanska na dálnici D5, I. etapa				
HP:	ING. JAN RAMBOUSEK	ARCHIV. Č.	CA1663		
ZODP. PROJEKTANT:	ING. DAVID KŘEMEČEK			ZPRACOVATEL ČÁSTI: ING. DAVID KŘEMEČEK <small>Č. 149536508, DIČ: CZ220909067</small>	
VYPRACOVAL:	ING. DAVID KŘEMEČEK			PŘEHLEDNÝ 30, 300 O KALOUDY VÝRÝ <small>+420 777 525 836 david.kremec@ghm.com</small>	
ČÁST:	B - STAVEBNÍ ČÁST			FORMÁT:	8 x A4
STAVEBNÍ OBJEKT:	SO 202 - LÁVKA V km 0,464			MĚŘITKO:	-
PŘÍLOHA:	PŘEHLEDNÝ VÝKRES			DATUM:	05/2019
				ČÍSLO PŘÍLOHY:	02